

EQUIPOS DE INTELIGENCIA GSM/GPS

"PERSONAL TRACKER MAMBO"



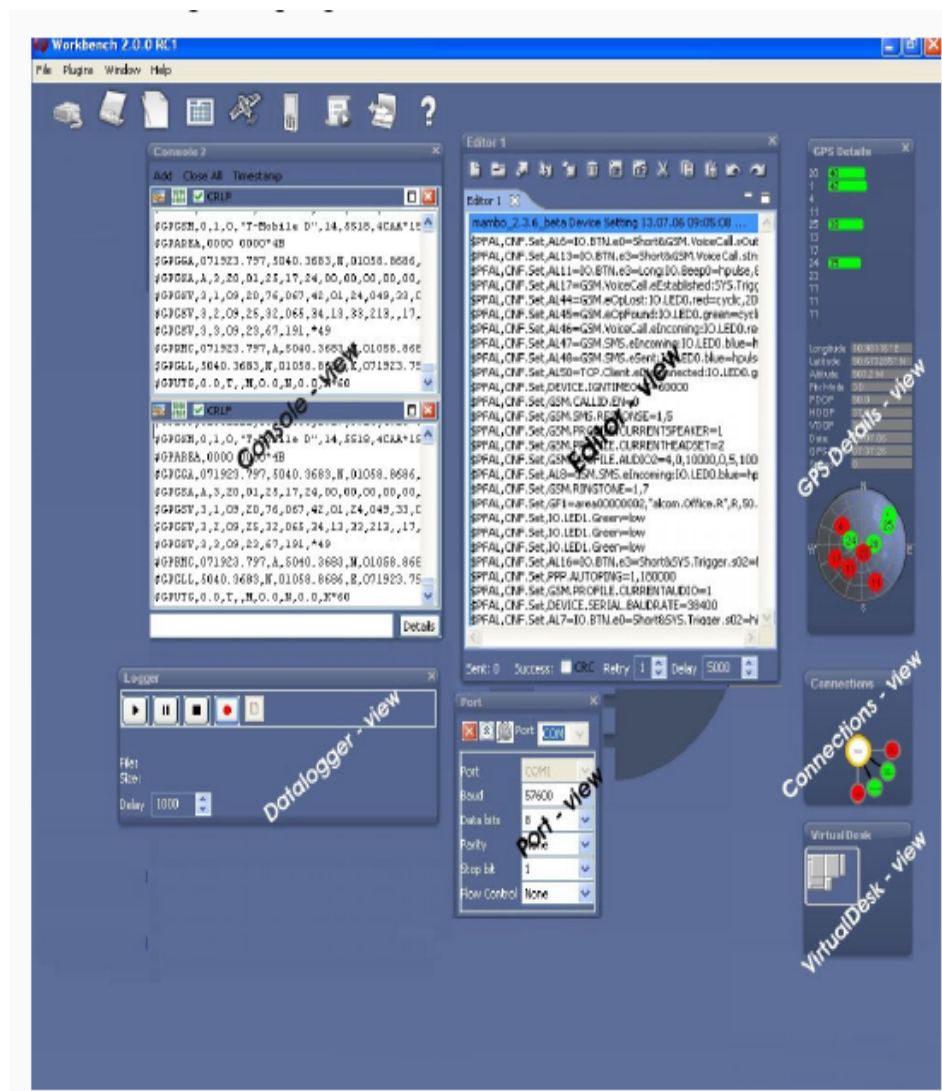
Dispositivo de inteligencia diseñado para monitoreo remoto basado en el manejo de tecnologías GSM/GPRS y tecnología GPS. Este dispositivo "FALCOM MAMBO" diseñado para organismos gubernamentales, introduce un nuevo paquete de software para seguridad personal así como para monitoreo remoto.

El " FALCOM MAMBO" contiene tecnología GSM/GPRS, 20 canales de recepción GPS, Bluetooth, parlante y micrófono interno con manos libres para comunicación celular.

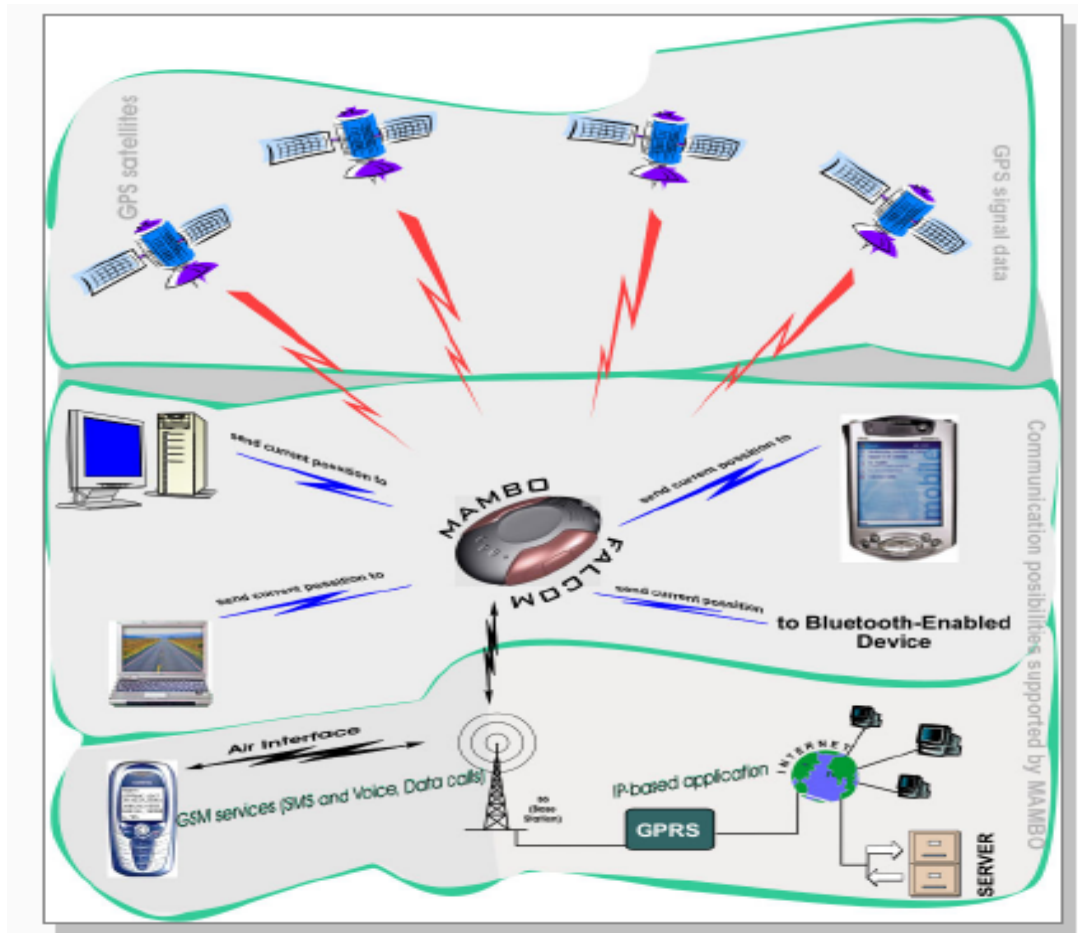
El " FALCOM MAMBO" es un dispositivo Tri-banda que puede trabajar tres frecuencias GSM 850/1800/1900 MHz, adicionalmente integra un receptor GPS, el cual provee una información precisa de la localización de un objetivo usando señales de satélites donde quiera que se encuentren alrededor del mundo.



Este dispositivo a través de un programa llamado "FALCOM WORKBENCH" le permite programar al usuario la operación de este modulo, donde se muestra información como protocolos GSM/GPS, detalles de GSM (operador, SMS,datos), detalles de GPS (altitud, latitud, altura y velocidad) . Adicionalmente se podrá programar para darle a conocer al operador la ubicación exacta de un objetivo específico, la ruta de movimiento del modulo, la zona de georeferencia, entre otros.



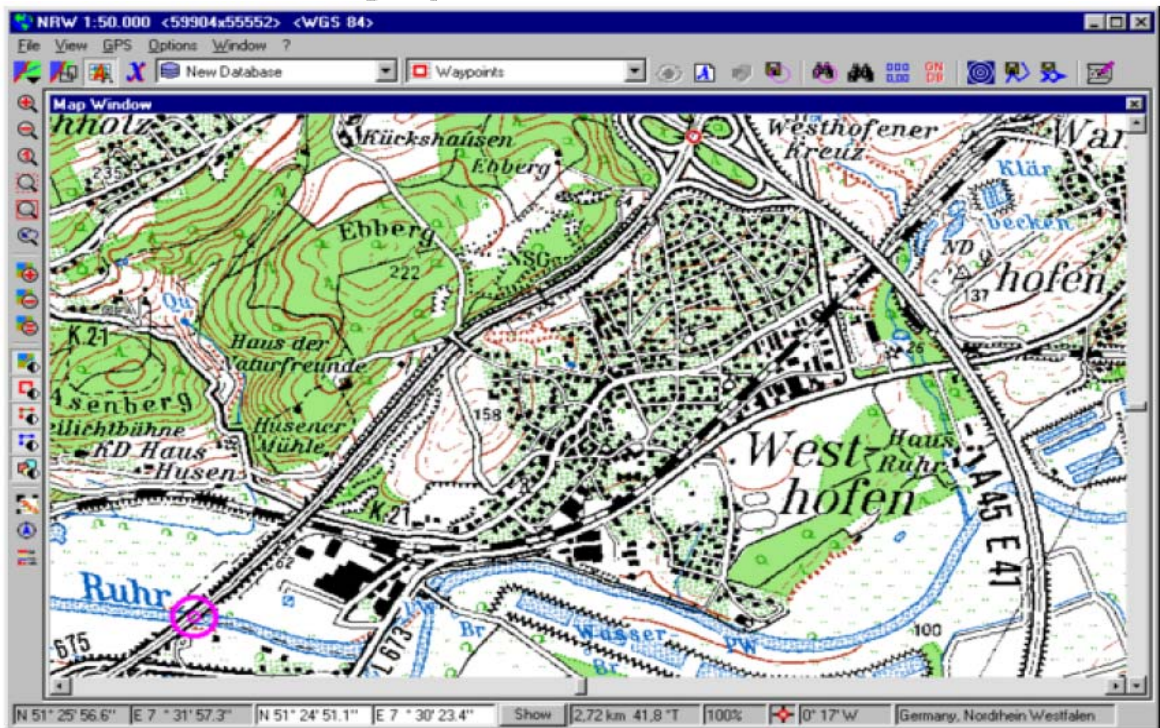
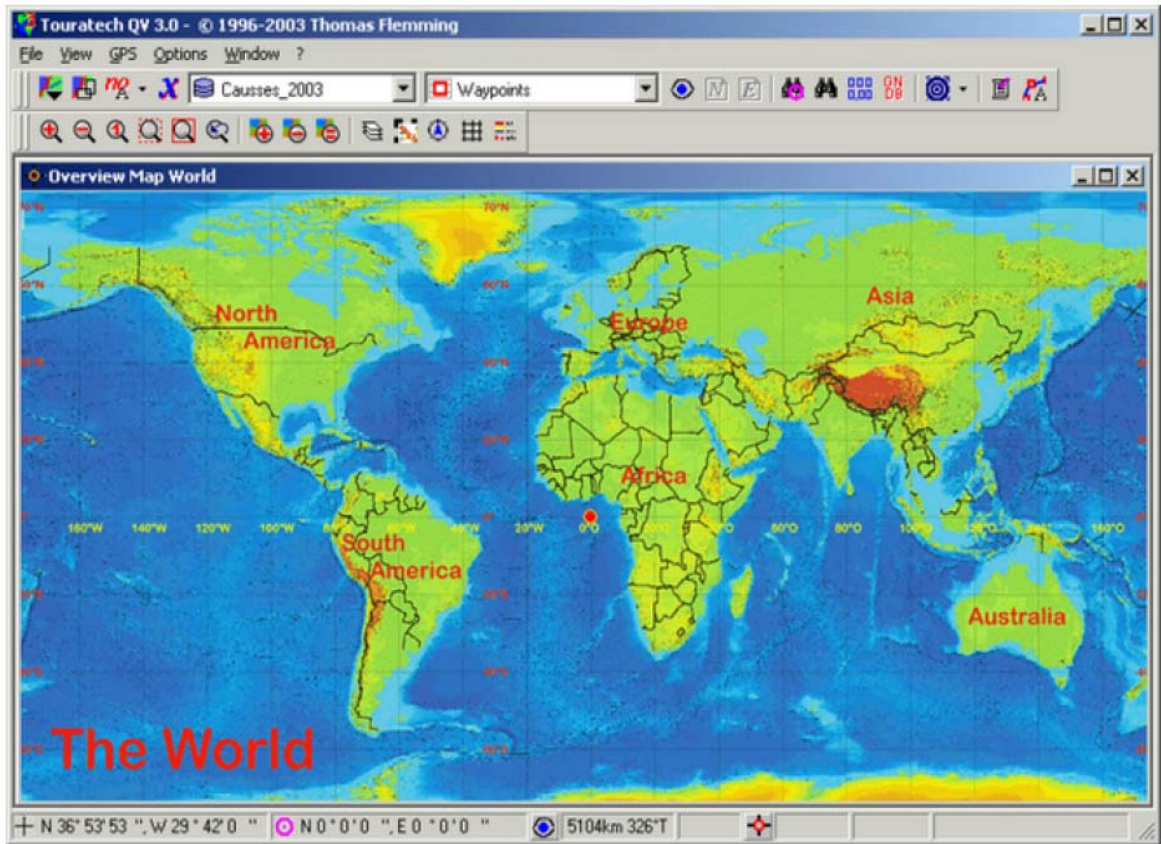
Este diagrama refleja una demostración típica de una aplicación con "FALCOM MAMBO".



Para lograr la localización de un objetivo específico a través de un dispositivo MODEM "SAMBA 75" se desarrollo un programa llamado "Touratech QV4", el cual contiene mapas, rutas, puntos, a través de los cuales por medio de coordenadas nos muestra la información grafica de la localización de un objetivo específico.

El dispositivo "FALCOM MAMBO" notifica automáticamente el destino del número vía SMS, Voz o Datos para la definición del área exacta.

INTERFAZ DE PROGRAMA "TOURATECH QV4"



ESPECIFICACIONES TECNICAS MODULO



i. Mambo

El FALCOM MAMBO es un nuevo dispositivo portátil basado en tecnología GSM/GPRS y tecnología GPS para navegación por satélite, seguridad personal y monitoreo remoto. El FALCOM MAMBO consiste en ingeniería GSM/GPRS , 20 canales de recepción GPS , Bluetooth™ clase 2 para voz y datos conexión y detección todo en una solución

Funciones:

- + 20 canales de Alta sensibilidad de recepción GPS
- + Tri Banda GSM/GPRS Ingeniería
- + Bluetooth
- + sensor de detección 3G
- + 3 botones programables
- + Batería Lithium ion
- + Implementa configuración TCP/IP
- + Función Historial para guardar información
- + Configuración de zonas georeferencia.

omunicación Móvil / GSM/GPRS MODEM

El FALCOM SAMBA es un modulo Plug-and-Play, compacto, liviano, modem que provee EDGE, GPRS y GSM, en computadores portátiles y otros. Este modulo trabaja sobre frecuencias GSM 850, GSM 900, y 1800 MHz.



ii. Samba 75

Funciones:

- + Integra Bandas GSM/GPRS/EDGE
- + SAMBA 75: 850/900//1800 MHz
- + Descargas de Datos, SMS, Fax
- + Configuración TCP/IP
- + GPRS clase 12, clase B
- + EDGE clase 10, clase B
- + Integra USB-Hub
- + incluye antena GSM
- + Puerto serial USB
- + Aplicación a nivel mundial